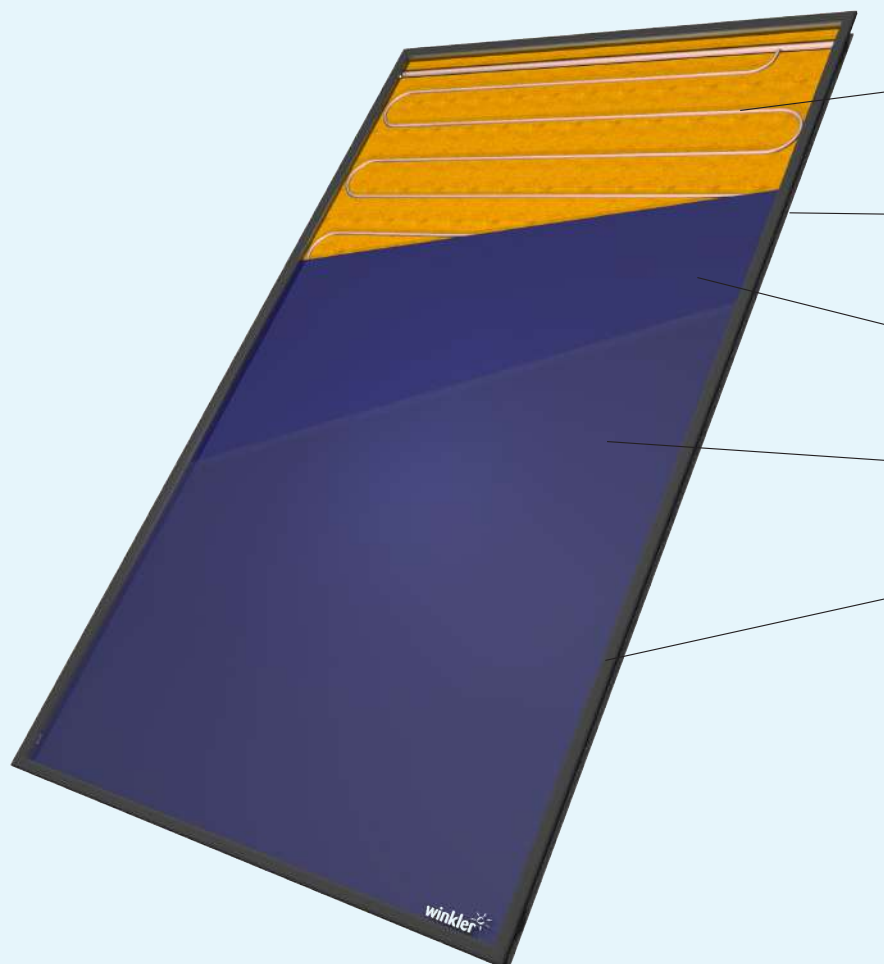


MetroSol

Il pratico collettore modulare universale

Il nuovo collettore MetroSol è l'ultimo prodotto sviluppato da Winkler Solar. Con una altezza di soli 55mm si presenta elegante su tutti i tipi di tetto e del tetto è componente integrante sia per appoggio che per incasso. Il MetroSol è fabbricato in versione verticale od orizzontale da 2,5 mq e da 2 mq ed è Made in Austria.



Assorbitore meandrino con tubi di rame da 22 millimetri per avere una bassa resistenza

Telaio in alluminio poco pesante, ma allo stesso tempo molto robusto, con copertura posteriore in alluminio.

Assorbitore altamente selettivo su tutta la superficie assorbente con tubazioni in rame saldate a laser.

Vetro speciale di sicurezza di 3,2 mm di spessore, oppure vetro anti riflesso (solo modelli da 2,51 m²: MS25 V-AR ed MS25 H-AR)

Coperchio in alluminio scuro per proteggere le guarnizioni dai raggi UV

MetroSol Collettore modulare ad alta efficienza

- Slim design
- universale per esterno ed incasso
- connessioni inox ad innesto rapido
- super leggero per una facile installazione

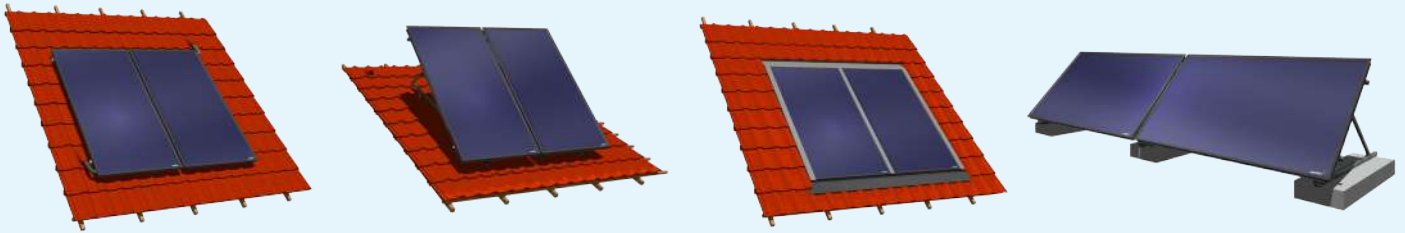
Collegamenti idraulici

E' possibile collegare idraulicamente **fino a 15 collettori** in linea, mantenendo quindi bassi i costi di connessione, evitando più file di collettori e l'inserimento di valvole di bilanciamento.



Montaggio ed installazione

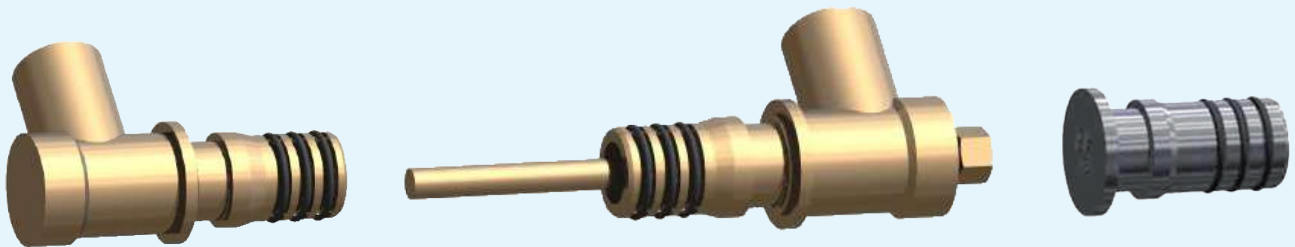
Per il collettore MetroSol esistono sistemi di montaggio universali per installazione rialzata su tetto piano o terreno, appoggio o rialzata su tetti in lamiera, struttura a parete o tettoia a muro, nonché strutture di montaggio per tetti in tegole, ondulina, ardesia e bitume e strutture speciali per qualsiasi situazione



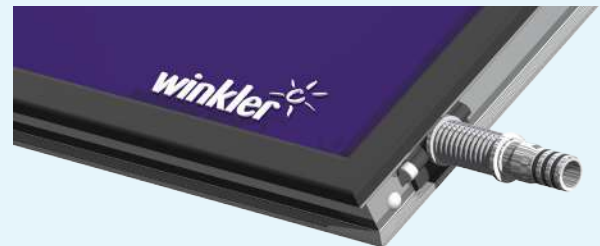
Sistemi di collegamento

Le connessioni tra i collettori, grazie ad un semplice innesto, sono facili da montare e allo stesso tempo sono sicure ed ermetiche. Il collettore ha 4 uscite che garantiscono uno sfiato semplice e un comportamento impeccabile durante l'arresto dell'impianto. Inoltre, il campo dei collettori può essere collegata da sinistra o destra.

Collegamento mandata e ritorno - Tappo



Collegamento tra collettori



Raccordi di connessione idraulica

Dati tecnici

Superficie:	lorda 2,51 m ² , di apertura 2,35 m ² , di assorbimento 2,35 m ² lorda 2,01 m ² , di apertura 1,87 m ² , di assorbimento 1,87 m ²
Dimensioni:	2090 x 1200 x 55 mm 1675 x 1200 x 55 mm
Peso:	36 kg (MS 25V, MS 25H) / 29 kg (MS 20V, MS 20H) / 38 kg (MS 25V-AR, MS 25H-AR)
Struttura:	profilo in alluminio estruso con copertura in alluminio verniciato scuro Lato Posteriore lamiera in alluminio a stucco, resistente all'acqua di mare
Copertura:	vetro di sicurezza solare 3,2 millimetri oppure vetro anti-riflesso (modelli -AR)
Assorbitore:	a superficie piena, in alluminio saldato laser con tubo in rame meandrico da 22 mm
Isolamento:	in lana minerale
Connettori:	connettore di sistema con speciali O-ring
Pressione di esercizio:	3,5 bar (consigliato)